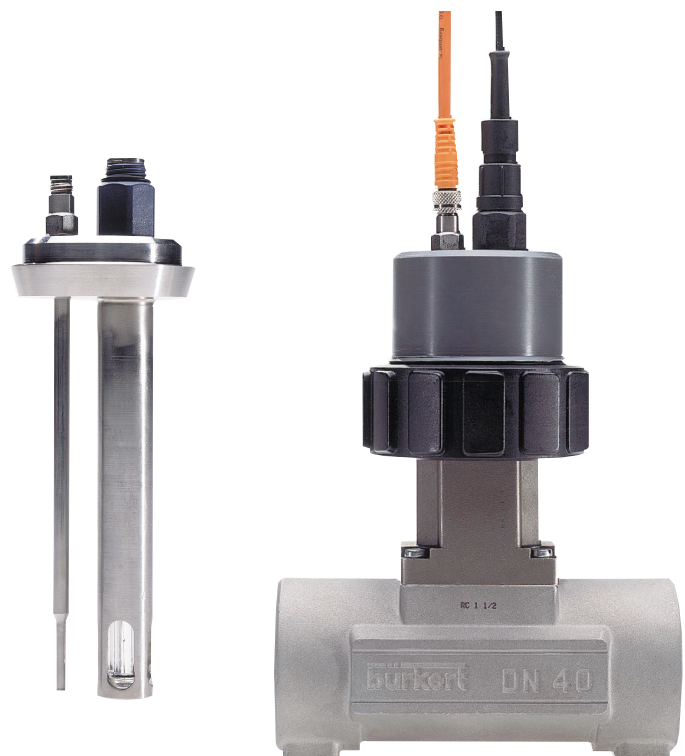


**pH Sensor Anschlussgehäuse Typ 8200**  
**pH sensor holder type 8200**  
**Armature pour électrode pH type 8200**



Bedienungsanleitung  
Instruction manual  
Manuel d'utilisation



**Inhalt / Contents / Sommaire:**

Einführung / Introduction / Introduction .....	3
Hinweise für Einbau / Installation guidelines / Consignes d'installation .....	4
1. pH Anschlussgehäuse Typ 8200 für Bürkert fitting Typ S020/1500/1501 pH holder type 8200 for Bürkert fitting type S020/1500/1501 .....	4
Armatures pH pour raccords Bürkert type S020/1500/1501	
1.1 Typenschildangaben / Label description / descriptif de l'étiquette .....	4
1.2 Liste der Ausführungen / List of different armatures / Liste des versions .....	5
1.3 Abmessungen / Dimensions / Dimensions .....	5
1.4 Fitting Liste / Fitting list / Listes des raccords .....	6
1.5 Einbaubeispiel / Installation example / Exemple d'installation .....	8
2. pH Anschlussgehäuse Typ 8200 für 1" Anschluss (G/NPT/Rc) pH holder type 8200 for 1" connection (G/NPT/Rc) .....	8
Armatures pH pour raccords 1" (G/NPT/Rc)	
2.1 Typenschildangaben / Label description / descriptif de l'étiquette .....	8
2.2 Verschiedene Ausführung / List of different armatures / Liste des versions .....	9
2.3 Abmessungen / Dimensions / Dimensions .....	9
2.4 Einbaubeispiel / Installation example / Exemple d'installation .....	10
3. pH Anschlussgehäuse Typ 8200 Triclamp Ausführung pH armature type 8200 Triclamp connection .....	10
Armatures pH pour raccords Triclamp	
3.1 Typenschildangaben / Label description / descriptif de l'étiquette .....	10
3.2 Liste der Ausführung / List of different holders / Liste des versions .....	10
3.3 Abmessungen / Dimensions / Dimensions .....	11
4. pH Anschlussgehäuse Typ 8200 Milchrohrverschraubung DIN11851 pH holder type 8200 Sanitary connection DIN 11851 .....	11
Armatures pH pour raccords Sanitaires DIN 11851	
4.1 Typenschildangaben / Label description / descriptif de l'étiquette .....	11
4.2 Liste der Ausführung / List of different holders / Liste des versions .....	12
4.3 Abmessungen / Dimensions / Dimensions .....	12
5. Zubehör Accessories .....	13
Accessoires	
5.1 pH/Redox Elektrode / ph/redox electrode / Electrode pH/rédox .....	13
5.2 Temperaturfühler und Kabel / Temperature probe and cables / Sonde de températures et câbles .....	13
5.3 Ersatzteile / Spare parts / Pièces de rechange .....	13

MAN 1000010315 ML Version: C Status: RL (released | freigegeben) printed: 09.08.2008

## pH Sensor Anschlussgehäuse

## pH sensor holder

## Armature pour capteur de pH

### Einführung:

Eine grosse Vielfalt von Anschlussgehäuse für pH Elektroden ermöglicht zahlreiche pH Messung Systeme.

Das pH Mess-System kombiniert einen pH Sensor mit einem Anschlussgehäuse Typ 8200, und einen pH-Wert Transmitter (oder Regler) Typ 8205 mit Anzeige.

Der Regler (oder Transmitter) ist in Schalttafel oder in Wandmontage Ausführung (Kunststoffgehäuse IP65) lieferbar.

Der Pt1000 für automatische Temperatur compensation ist als Option verfügbar, sowie das Schutzrohr für Anschluss mit Triclamp oder Milchrührverschraubung.

Ein kompletter pH Sensor enthält:

- ein Anschlussgehäuse mit Dichtungen für Einbau in

1. Bürkert Fitting
2. G1", NPT1" oder Rc1" Anschluss
3. Triclamp Anschluss
4. Milchrührverschraubung (nach DIN11851)

- pH Elektrode oder Redox Elektrode

- pH Kabel (2 oder 5 m)

- Pt1000

- Pt1000 Kabel (2 oder 5 m)

### Introduction:

Due to the wide range of pH holders offered, the customer has a choice of options when mounting a pH measurement system.

The pH measuring system combines a pH sensor with fitting type 8200, and a separate pH transmitter (or controller) type 8205 with display.

The controller and transmitter are available in a panel mounted or wall-mounted version displayed in an IP65 plastic enclosure.

The Pt1000 for automatic temperature compensation is available as an option. A protective tube for the electrode is available as an option with a triclamp or sanitary connection.

A complete pH-sensor is made of:

- an armature complete with gaskets installed on:

1. Bürkert Fitting
2. G1", NPT1" or Rc1" connections
3. Triclamp connection
4. Sanitary connection (according to DIN11851)

- pH-electrode or Redox-electrode

- pH-signal cable (2 or 5 m)

- Pt1000

- Pt1000 cable (2 or 5 m).

### Introduction:

Une grande variété d'armature pour électrode de pH offre de nombreuses possibilités pour la mise en place de système de mesure pH.

Le système de mesure comprend un capteur de pH avec une armature 8200 et un transmetteur (ou contrôleur) avec affichage type 8205.

Le contrôleur (ou transmetteur) est disponible en version encastrable ou murale dans un boîtier plastique IP65.

Une sonde Pt1000 est disponible en option pour une compensation automatique de la température. Un tube de protection est également disponible en option pour les versions Triclamp et sanitaires.

Un capteur de pH complet est composé de:

- une armature avec joints pour la mise en place du capteur sur:

1. un raccord Bürkert
2. un raccord G1", NPT1", Rc1"
3. un raccord Triclamp
4. un raccord sanitaire (suivant DIN11851)

- une électrode pH ou Redox

- un câble pH (2 ou 5m)

- une sonde Pt1000

- un câble pour la sonde Pt1000 (2 ou 5m)

**Hinweise für Einbau**

Den angebrachten Fitting in die Rohrleitung montieren (z.B. Bürkert Fitting System S020, 1500, 1501...) nach Sensor Typ, Werkstoff, Temperatur, Druck.

Die Elektrode mindestens Zwei Stunden in eine pH=7 Pufferlösung oder KCL3M (223,6g/l) Lösung oder Leitungswasser eintauchen.

Sensor am Transmitter anschliessen, und kalibrieren.

Danach die pH Elektrode vorsichtig in das Anschlussgehäuse montieren. Die Elektrode muss immer im Medium eingetaucht sein. Eine Austrocknung der Elektrode ist unbedingt zu verhindern.

Wenn die Elektrode nicht im betrieb ist, sollte sie in einer KCL3M Lösung oder in Leitungswasser gelagert werden.

Für weitere Informationen über Kalibration, Anschluss, Lagerung der pH Elektroden, verweisen wir Sie auf die Bedienungsanleitung des Transmitters oder Reglers Typ 8205.

**Installation guidelines**

First select and install the required fitting (Eg: Bürkert type S020, 1500, 1501,...) on the pipe, according to specific requirements of the type of sensor and material (temperature and pressure; see Type 8205 Instruction Manual).

Immerse the pH electrode for at least 2 hours in a buffer solution pH=7, in either a solution of KCl 3M (223,6 g/l) or in water.

Connect the sensor to the transmitter and calibrate the unit.

After cautiously install the pH sensor on the fitting, especially avoiding any shock, making sure that the electrode is constantly immersed in the controlled fluid.

If the unit is not in operation, for example in cases of long process interruption, the electrode must be stored in a proper buffer such as KCL3M or water.

For more information about the connection, calibration and storing, please refer to the Instruction Manual of the pH-transmitter (or pH controller) type 8205.

**Consignes d'installation**

Installer le raccord approprié sur la tuyauterie (Ex: Raccord Bürkert S020, 1500, 1501... déterminé par le type de capteur, le matériau, la température et la pression: cf manuel type 8205).

Plonger l'électrode pH, pendant au moins deux heures, dans une solution tampon de pH égal à 7 (solution KCL 3M-223,6 g/l ou de l'eau).

Connecter le capteur au transmetteur et calibrer ce dernier.

Placer ensuite le capteur pH sur le raccord, en évitant tout choc sur l'électrode. L'électrode doit constamment être plongée dans le fluide de mesure.

En cas d'interruption prolongée du processus de mesure, l'électrode de pH doit être immergée dans une solution tampon de pH égal à 7 ou dans de l'eau pour éviter son assèchement.

Pour de plus amples informations sur la connexion, la calibration, le stockage des électrodes, se reporter au manuel d'utilisation du transmetteur pH ou du contrôleur de pH type 8205.

**1.pH Anschlussgehäuse Typ 8200 für Bürkert fitting Typ S020/1500/1501:**

**1.1 Typschildangaben**

- a) Typ
- b) Werkstoff
- c) Pt1000 (Option)
- d) Serien Nummer
- e) Leitunganschluss
- f) Schutzrohr
- g) Ident Nummer
- h) CE Logo
- i) Herstelldatum

**1.pH holder type 8200 for Bürkert fitting type S020/1500/1501:**

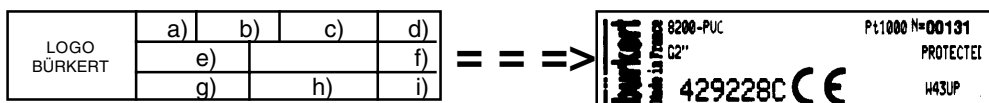
**1.1 Label description**

- a) Type
- b) Material
- c) Pt1000 (optional)
- d) Serial number
- e) Type of connection
- f) Protection tube (optional)
- g) Identification number
- h) CE logo
- i) Manufacturing code

**1.Armatures pH pour raccords Bürkert type S020/1500/1501:**

**1.1 Descriptif de l'étiquette**

- a) Type
- b) Matériau
- c) PT1000 (option)
- d) Numéro de série
- e) Type de connexion
- f) Protection (option)
- g) Numéro d'identité
- h) Logo CE
- i) Code de fabrication



MAN 1000010315 ML Version: C Status: RL (released | freigegeben) printed: 09.08.2008

**1.2 Liste der Ausführungen**

**1.2 List of different armatures**

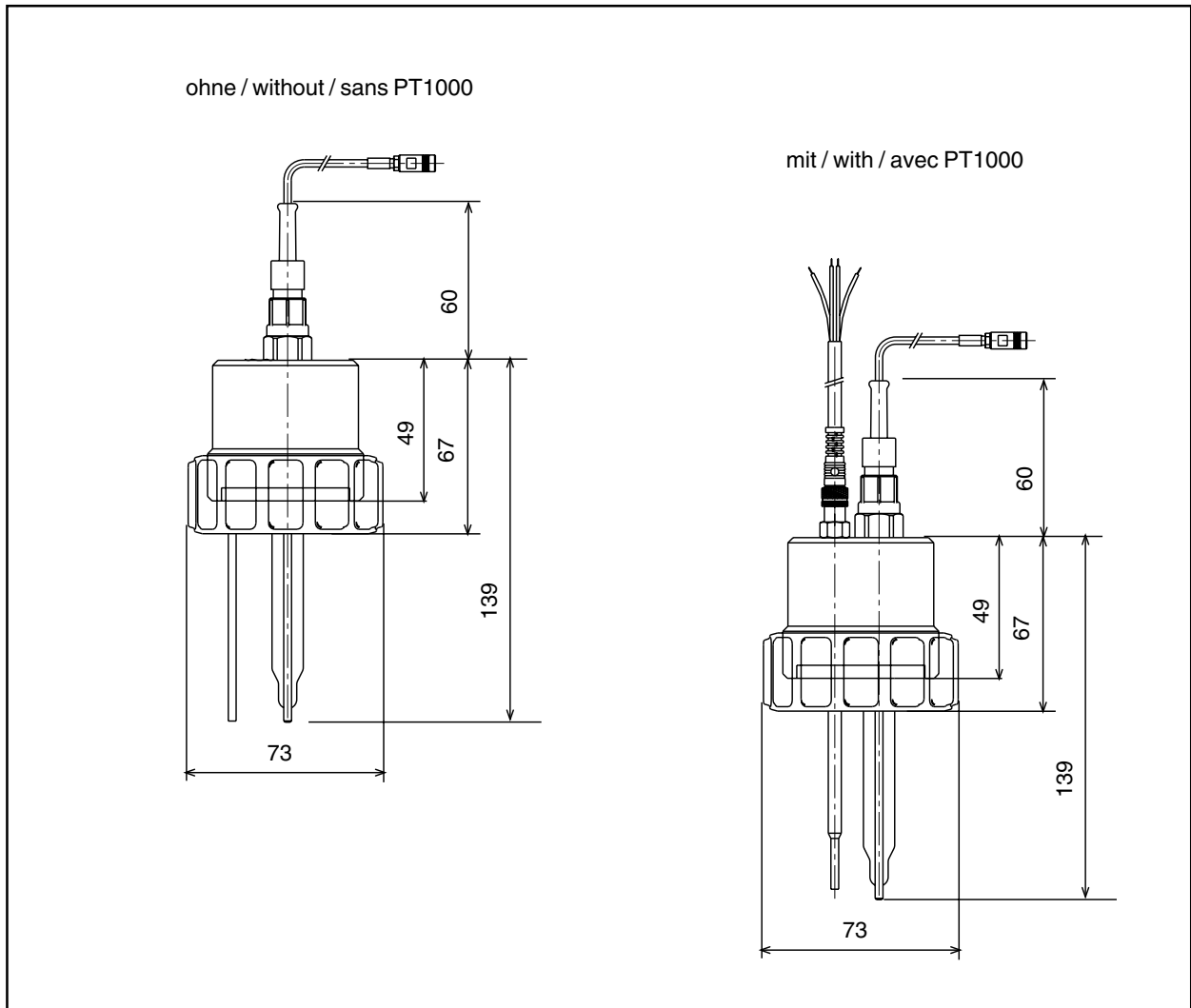
**1.2 Liste des versions**

Anschluss / Connection / Connexion G2" (Bürkert Fitting)	Werkstoff / Material / Matériau			
	PVC	PP	PVDF	VA / SSt / Inox
Ohne / Without / Sans Pt1000	429224Y	429225Z	429226S	429227T
Mit / With / Avec Pt1000	429228C	429229D	429230A	429231T

**1.3 Abmessungen**

**1.3 Dimensions**

**1.3 Dimensions**

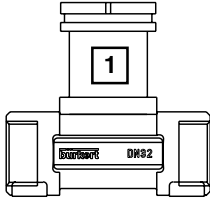


1.4 Fitting Liste

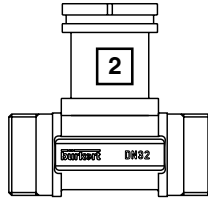
1.4 Fitting list

1.4 Liste des raccords

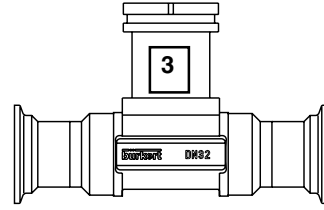
**Type S020**



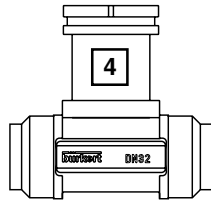
Innergewinde /  
Internal thread/ Taraudage



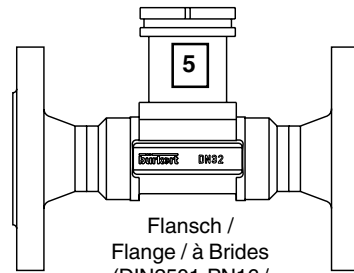
G-Aussengewinde /  
External thread G / Filetage-G



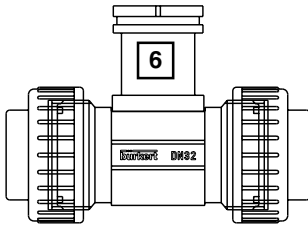
Triclamp (ISO 2852)



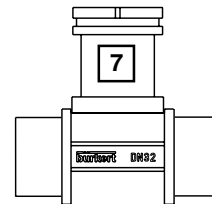
Schweissende /  
Weld-End / Embouts à Souder



Flansch /  
Flange / à Brides  
(DIN2501-PN16 /  
ANSI B16-5-1988-CLASS150/JIS10K)

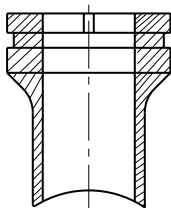


Schweiss oder Klebe Muffe /  
Solvent or Fusion End connection /  
Raccord avec manchons à souder ou à coller



Schweissende /  
Weld- End Connection /  
Embouts à souder

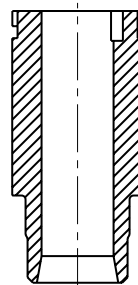
**Type 1500 VA / SSt / INOX**



Schweisstutzen /  
Welding taps /  
Raccord à souder

A

**Type 1501 Kunststoff / plastic / Plastique**



Schweisstutzen /  
Welding taps /  
Raccord à souder

B

	N°	DN15	DN20	DN25	DN32	DN40	DN50	DN65	DN80	DN100	TYPE	
VA/ SS/ Inox	1.	G	X	X	X	428739B	428740Q	428741D	X	X	X	S020
		NPT	X	X	X	428745H	428746A	428747B	X	X	X	
		RC	X	X	X	428751F	428752G	428753H	X	X	X	
	2.		X	X	X	428757D	428758N	428759P	X	X	X	
		3.		X	X	X	428769R	428770N	428771B	X	X	
	4.			X	X	X	428763B	428764C	428765D	X	X	
5.			ANSI	X	X	X	428781W	428782X	428783Y	X	X	X
	DIN	X	X	X	428775F	428776G	428777H	X	X	X		
	JIS	X	X	X	431056M	431057N	431058X	X	X	X		
A		X	X	X	X	X	X	418112M	418113N	418114P	1500	
MS/ Brass/ Laiton	1.	G	X	X	X	428715T	428716U	428717V	X	X	X	S020
		NPT	X	X	X	428721Z	428722S	428723T	X	X	X	
		RC	X	X	X	428727V	428728G	428729H	X	X	X	
2.		X	X	X	428733V	428734W	428735X	X	X	X		
PVC	6.	ISO	430837L*	430838V*	430839W*	428673H	428674A	428675B	X	X	X	S020
		ASTM	X	X	X	428685W	428686X	428687Y	X	X	X	
		JIS	X	X	X	429081M	429082N	429083P	X	X	X	
7.		X	X	X	428679P	428680D	428681S	X	X	X		
PP	6.	ISO	430840B*	430841Y*	430842Z*	428691U	428692V	428693W	X	X	X	S020
		7.		X	X	X	428697S	428698B	428699C	X	X	
	B.		X	X	X	X	X	X	418650L	418650L	418650L	1501
PVDF	6.	ISO	430843S*	430844T*	430845U*	428703G	428704H	428705A	X	X	X	S020
		7.		X	X	X	428709N	428710A	428711X	X	X	
	B.		X	X	X	X	X	X	418658Q	418658Q	418658Q	1501
PE	B.		X	X	X	X	X	418642G	418642G	418642G	1501	

(\*) : Fitting DN32 mit Reduktion für DN15, 20, 25.

(\*) : Fitting DN32 with reduction for DN15, 20, 25.

(\*) : Raccord DN32 avec réduction respective pour DN 15, 20, 25.

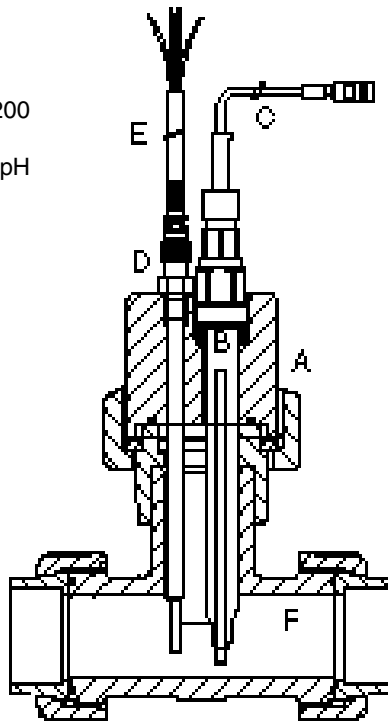
**1.5 Einbaubeispiel**

**1.5 Installation example**

**1.5 Exemple d'installation**

**Horizontal Einbau auf Typ S020 / Type S020 horizontal mounting / Montage horizontal sur Type S020**

- A: pH sensor Anschlusskopf 8200  
pH sensor armature 8200  
Armature 8200 pour capteur pH
- B: pH Elektrode  
pH electrode  
Electrode de pH
- C: pH Kabel  
pH cable  
Câble de pH



- D: Fühler Pt1000  
Pt1000 probe  
Sonde Pt1000
- E: Temperatur Signal Kabel  
Temperature signal cable  
Câble pour la sonde de température
- F: Fitting S020  
Fitting S020  
Raccord S020

**2. pH Anschlussgehäuse Typ 8200 für 1" Anschluss (G / NPT / Rc):**

**2. pH holder type 8200 for 1" connection (G / NPT / Rc):**

**2. Armatures pH type 8200 pour raccords 1" (G / NPT / Rc):**

**2.1 Typschildangaben**

- a) Typ
- b) Werkstoff
- c) Pt1000 (Option)
- d) Serien Nummer
- e) Leitunganschluss
- f) Schutzrohr
- g) Ident Nummer
- h) CE Logo
- i) Herstelldatum

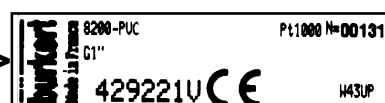
**2.1 Label description**

- a) Type
- b) Material
- c) Pt1000 (optional)
- d) Serial number
- e) Type of connection
- f) Protection tube (optional)
- g) Identification number
- h) CE logo
- i) Manufacturing code

**2.1 Descriptif de l'étiquette**

- a) Type
- b) Matériau
- c) PT1000 (option)
- d) Numéro de série
- e) Type de connexion
- f) Protection (option)
- g) Numéro d'identité
- h) Logo CE
- i) Code de fabrication

LOGO BÜRKERT	a)	b)	c)	d)
	e)		f)	
	g)		h)	
= = = >				



**2.2 Verschiedene Ausführung**

**2.2 List of different armatures**

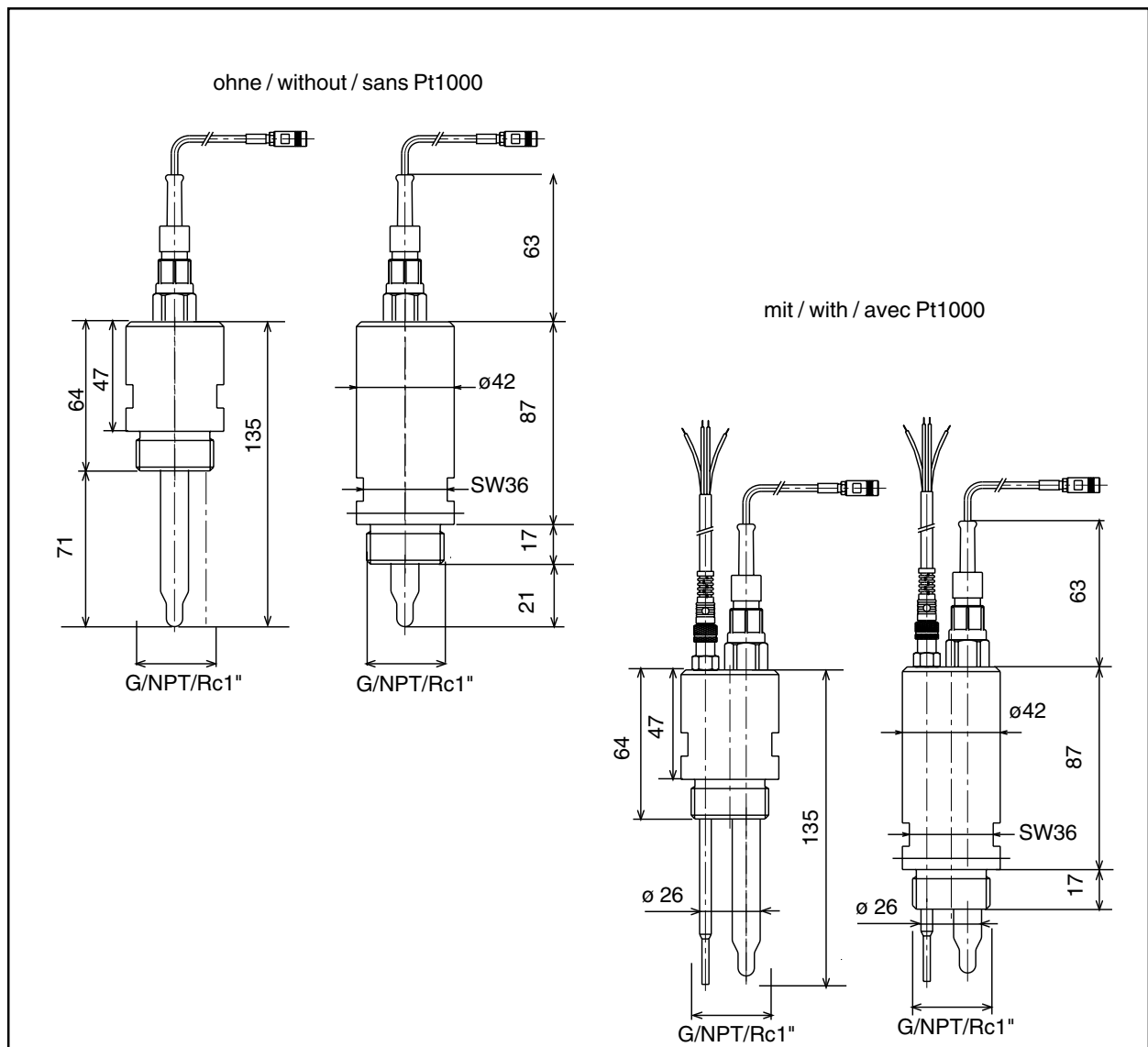
**2.2 Liste des versions**

Werkstoff / Material / Matériau PVC	Anschluss / Connection / connexion		
	G1"	NPT1"	RC1"
Ohne / Without / Sans Pt1000 Kurze Ausführung / short version / Version courte	429220G	430165S	430169E
Ohne / Without / Sans Pt1000 Lange Ausführung / long version / Version longue	429222W	430167U	430171Y
Mit / With / Avec Pt1000 Kurze Ausführung / short version / Version courte	429221V	430166T	430170B
Mit / With / Avec Pt1000 Lange Ausführung / long Version / Version longue	429223X	430168D	430172Z

**2.3 Abmessungen**

**2.3 Dimensions**

**2.3 Dimensions**

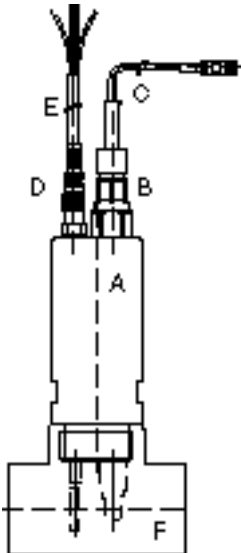


**2.4 Einbaubeispiel**

**2.4 Installation example**

**2.4 Exemple d'installation**

A: Anschlussgehäuse lange Ausführung  
pH holder long version  
Armature pH version longue



B: pH Elektrode  
pH electrode  
Electrode de pH

C: pH Kabel  
pH cable  
Câble de pH

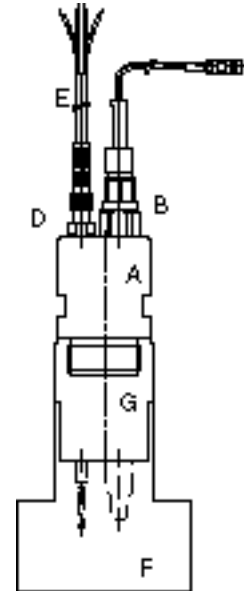
D: Fühler Pt1000  
Pt1000 Probe  
Sonde Pt1000

E: Temperatur Signal Kabel  
Temperature signal cable  
Câble pour la sonde de température

F\*: T-Fitting (PVC)  
T-Fitting (PVC)  
Raccord Té (PVC)

G\*: PVC-Adapterstück  
PVC adapter piece  
Pièce d'adaptation en PVC

A: Anschlussgehäuse kurze Ausführung  
pH holder short version  
Armature pH version courte



\*: Standard PVC Anschluss-Stücke nicht im Bürkert Lieferumfang

\*: With standard PVC connection pieces. Not in Bürkert Program

\*: Pièces de robinetterie PVC standards. Non disponible auprès de Bürkert

**3. pH Anschlussgehäuse Typ 8200 Triclamp Ausführung:**

**3. pH armature type 8200 Triclamp connection:**

**3. Armatures pH pour raccords Triclamp:**

**3.1 Typschildangaben**

**3.1 Label description**

**3.1 Descriptif de l'étiquette**

- a) Typ
- b) Werkstoff
- c) Serien Nummer
- d) Grösse
- e) Schutzrohr (Option)
- f) Ident Nummer
- g) Herstelldatum

- a) Type
- b) Material
- c) Serial number
- d) Size
- e) Protection tube (optional)
- f) Identification number
- g) Manufacturing code

- a) Type
- b) Matériau
- c) Numéro de série
- d) Taille
- e) Protection (option)
- f) Numéro d'identité
- g) Code de fabrication

a)	b)	c)
d)	e)	
f)		g)

== =>

8200-SSt	Pt1000 N=00131
DN32	PROTECTED
429235T	W43UP

**3.2 Liste der Ausführungen**

**3.2 List of different holders**

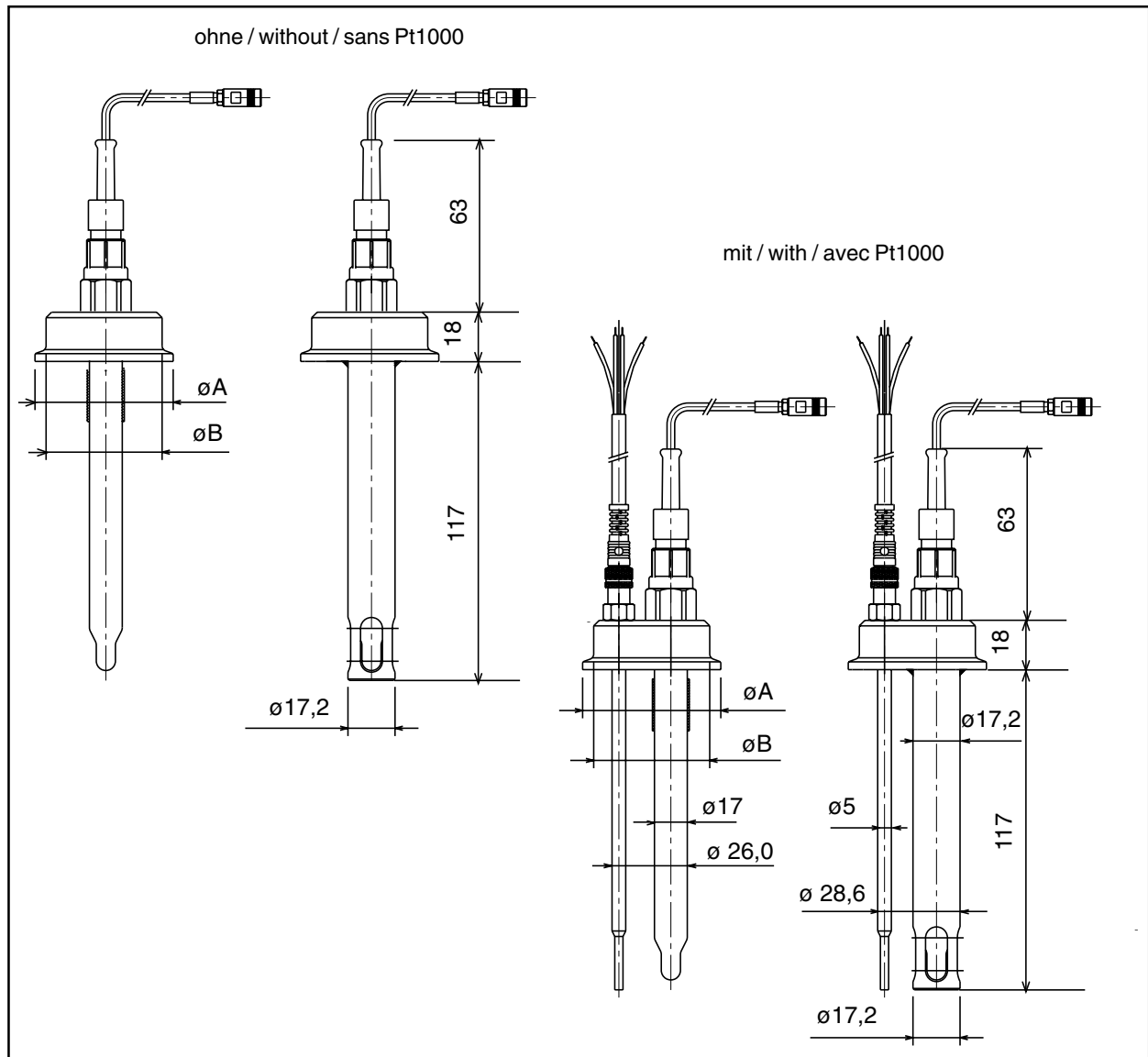
**3.2 Liste des versions**

Werkstoff / Material / Matériau SSSt 316L = DIN 1.4404	DN32 (ØA=50,5) (ØB=42,4)	DN40 (ØA=64,0) (ØB=53,0)
Ohne / Without / Sans Pt1000 Ohne Schutzrohr/ Without protection / Sans protection	429232Y	429236U
Ohne / Without / Sans Pt1000 Mit Schutzrohr/ With protection / Avec protection	429234S	429238E
Mit / With / Avec Pt1000 Ohne Schutzrohr/ Without protection / Sans protection	429233Z	429237V
Mit / With / Avec Pt1000 Mit Schutzrohr/ With protection / Avec protection	429235T	429 239 F

**3.3 Abmessungen**

**3.3 Dimensions**

**3.3 Dimensions**



**4. pH Anschlussgehäuse Typ 8200 Milchröhrverschraubung DIN11851:**

**4. pH holder type 8200 Sanitary connection DIN 11851:**

**4. Armatures pH pour raccords sanitaires DIN 11851:**

**4.1 Typschildangaben**

**4.1 Label description**

**4.1 Descriptif de l'étiquette**

- a) Typ
- b) Werkstoff
- c) Serien Nummer
- d) Grösse
- e) Schutzrohr (Option)
- f) Ident Nummer
- g) Herstelldatum

- a) Type
- b) Material
- c) Serial number
- d) Size
- e) Protection tube (optional)
- f) Identification number
- g) Manufacturing code

- a) Type
- b) Matériau
- c) Numéro de série
- d) Taille
- e) Protection (option)
- f) Numéro d'identité
- g) Code de fabrication

a)	b)	c)
d)		e)
f)		g)

== =>

8200-SSt	Pt1000 N=00131
DN40	PROTECTED
429247F	W43UP

**4.2 Liste der Ausführungen**

**4.2 List of different holders**

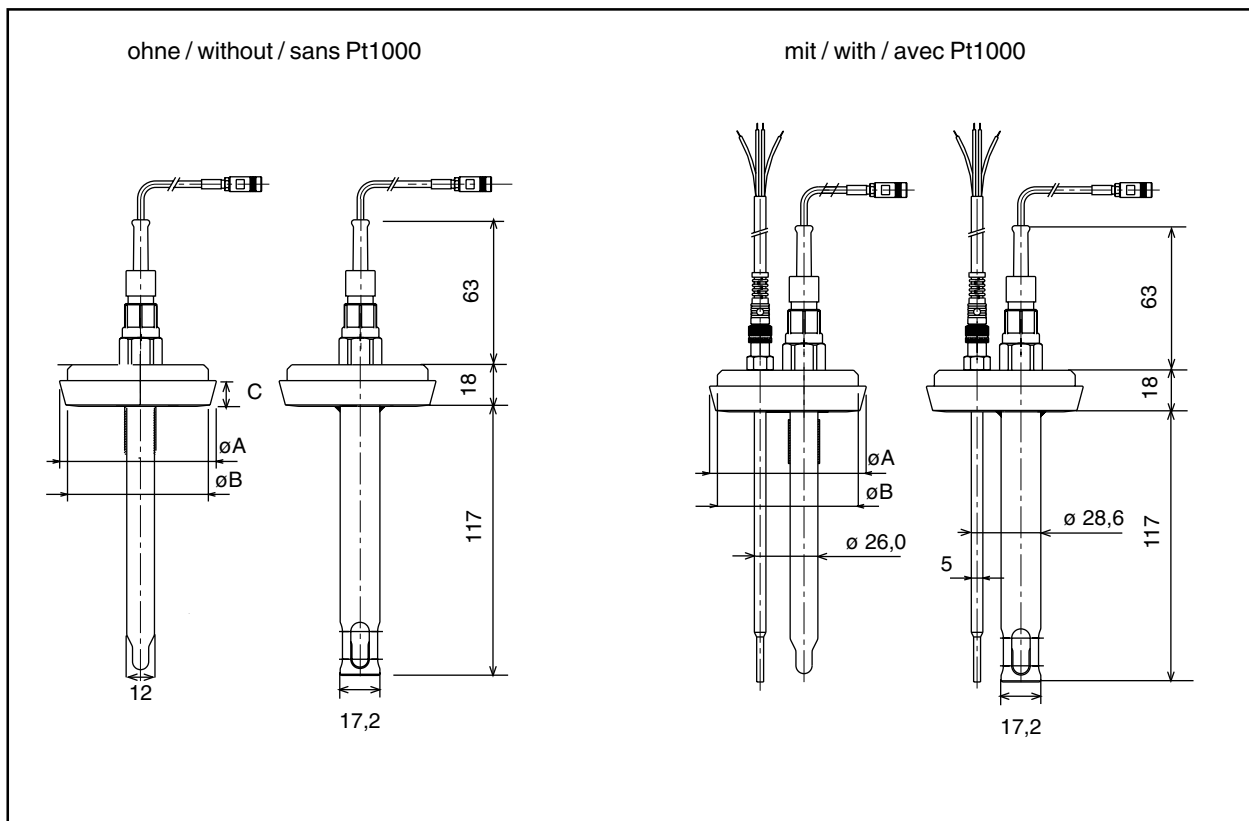
**4.2 Liste des versions**

Werkstoff / Material / Matériau	Schutzrohr/ Protection / Protection /	Pt1000	DN40 (Ø A : 56) (ØB :48) (C :10)	DN50 (-Ø A : 68) (ØB :48) (C :11)	DN65 (ØA : 86) (ØB :48) (C :12)	
SSt 304 = DIN 1.4301	Ohne Without Sans	Ohne Without Sans	429240L	429248Q	429256G	
		Mit With Avec	429242A	429250N	429258J	
	Mit With Avec	Ohne Without Sans	429244C	429252C	426260Q	
		Mit With Avec	429246E	429254E	429262E	
	SSt 316Ti = DIN 1.4571	Ohne Without Sans	Ohne Without Sans	429241H	429249R	429257H
			Mit With Avec	429243H	429251B	429259K
Mit With Avec		Ohne Without Sans	429245D	429253D	429261D	
		Mit With Avec	429247F	429255F	429263F	

**4.3 Abmessungen**

**4.3 Dimensions**

**4.3 Dimensions**



**5. Zubehör:**

**5. Accessories:**

**5. Accessoires:**

**5.1 pH/Redox Elektrode**

**5.1 pH/redox electrode**

**5.1 Electrode pH/rédox**

	pH Elektrode/ pH Electrode / Electrode de pH				Redox Elektrode/ Redox Electrode/ Electrode Redox	
Muster/Models/Modeles	Easycontrol	Metrocode	Polilyte Std	Polilyte HP	Easycontrol	Oxytrode
Messbereich/ Measuring range/ Plage de mesure	0 - 14 pH	0 - 14 pH	2 - 14 pH	2 - 14 pH	0 - 2000 mV	0 - 2000 mV
Sensor -Armature Sensor housing Armature du capteur	Glasschaft Glass Verre	Glasschaft Glass Verre	Glasschaft Glass Verre	Glasschaft Glass Verre	Glasschaft Glass Verre	Glasschaft Glass Verre
Mediumsdruck Media pressure (bar) Pression du fluide	0 - 2	0 - 16 (*)	0 - 2	0 - 6 (*)	0 - 2	0 - 16 (*)
Mediumstemperatur Media temperature (°C) Température du fluide	0 - +60	0 - +130	0 - +40	0 - +90	0 - +60	0 - +130
Diaphragma Diaphragm Diaphragme	Keramik Ceramic céramique	HP-Keramik HP-Ceramic céramique-HP	Single pore	Single pore	Keramik Ceramic céramique	Keramik Ceramic céramique
Anzahl Number Nombre	1	3	2	2	1	3
Referenzelektrolyt Reference electrolyt Electrolyte de référence	Gel	Gel	Feststoff Solid Solide	Feststoff Solid Solide	Gel	Gel
Bestellnummer Order Number Numéro de Commande	427114G	418319C	427132A	427133B	427250C	427251Z

(\*): 0-3 bar wenn mit Armatur mit Triclamp oder Milchröhrverschraubung mit Schutzrohr benutzt

(\*): 0-3 bar if used with Triclamp or sanitary connection with protective tube

(\*): 0-3 bar si utilisé avec armatures Triclamp ou sanitaires avec tube de protection

**5.2 Temperaturfühler und Kabel**

**5.2 Temperature probe and cables**

**5.2 Sonde de température et câbles**

		2m	5m
pH	Koaxialkabel mit Stecker Coaxial cable with connector Câble coaxial avec connecteur	427024H	427025A
Pt1000	Vierleiter Kabel 4 Wire Cable Câble 4-fils	427110Q	427113F

Pt1000 Fühler / Pt1000 probe / Sonde Pt1000 (SSt 1.4571 / 316Ti)

427023G

**5.3 Ersatzteile**

**5.3 Spare parts**

**5.3 Pièces de rechange**

Dichtungen in FPM für alle Anschlussgehäuse / Gaskets in FPM for all holders /  
Joints en FPM pour toutes les armatures

429264G

Dichtungen in EPDM für alle Anschlussgehäuse / Gaskets in EPDM for all holders /  
Joints en EPDM pour toutes les armatures

429265H

**BERATUNG UND SERVICE****ADVICE AND SERVICE****CONSEIL ET SERVICE****Bundesrepublik Deutschland****Ingelfingen**

Bürkert Steuer- und Regeltechnik  
Christian-Bürkert-Strasse 13-17  
D- 74653 Ingelfingen  
Tel. (07940) 10 0  
Fax (07940) 10 204

**Berlin**

Bürkert Büro Berlin  
Bruno-Taut-Str.4  
D- 12524 Berlin  
Tel. (030) 67 991 340  
Fax (030) 67 991 341

**Dortmund**

Bürkert Büro Dortmund  
Holzener Str. 70  
D- 58708 Menden 1  
Tel. (0 23 73) 63 081  
Fax (0 23 73) 63 008

**Dresden**

Bürkert Büro Dresden  
Christian-Bürkert-Strasse  
D-01900 Grossröhrsdorf  
Tel. (0359) 523 63 00  
Fax (0359) 523 65 51

**Frankfurt**

Bürkert Büro Frankfurt  
Am Flugplatz 27  
D- 63329 Egelsbach  
Tel. (0 61 03) 94 14-0  
Fax (0 61 03) 94 14 66

**Hannover**

Bürkert Büro Hannover  
Rendburger str. 12  
D- 30659 Hannover  
Tel. (05 11) 90276-0  
Fax(05 11) 90276-66

**München**

Bürkert Büro München  
Paul Gerhardt-Allee 24, 2.O.G.  
D- 81245 München 60  
Tel (0 89) 82 92 28 0  
Fax (0 89) 82 92 28 50

**Stuttgart**

Bürkert Büro Stuttgart  
Schönbergstrasse 23  
D- 73760 ostfildern 4 (Kernat)  
Tel. (07 11) 45 11 00  
Fax (07 11) 45 11 066

**INTERNATIONAL****EUROPE****Austria**

Bürkert-Contromatic GmbH Central and Eastern Europe  
Diefenbachgasse 1-3  
Postfach 89,  
A- 1150 Wien  
Tel. (01) 894 13 33  
Fax (01) 894 13 00

**Belgium**

Bürkert-Contromatic N.V.  
Middelmolenlaan 100  
B- 2100 Deurne  
Tel. (03) 325 89 00  
Fax (03) 325 61 61

**Czech Rep.**

Bürkert-Contromatic spol.s.r.o  
Prosenice c.180  
CZ- 75 1 21 Prosenice  
Tel. (0641) 22 61 80  
Fax (0641) 22 61 81

**Denmark**

Bürkert-Contromatic A/S  
Hørkær 24  
DK- 2730 Herlev  
Tel. (044) 50 75 00  
Fax (044) 50 75 75

**Finland**

Bürkert-Oy  
Atomitie 5  
SF- 00370 Helsinki  
Tel. (09) 549 70 600  
Fax (09) 503 12 75

**France**

Bürkert-Contromatic S.A.R.L.  
13/15 Rue Eugène Hénaff  
Z.I. Les Vignes  
F- 93012 Bobigny Cedex  
Tel. 01 48 10 31 10  
Fax 01 48 91 90 93

**Great Britain**

Bürkert-Contromatic Ltd.  
Brimmscombe Port Business Park  
Brimmscombe, Stroud  
Glos, GL5 2QF / Great Britain  
Tel (0 1453) 73 13 53  
Fax (0 1453) 73 13 43

**Italy**

Bürkert-Contromatic Italiana S.p.A.  
Centro Direzionale „Colombirolo“  
via Roma, 74  
I- 20060 Cassina De „Pecchi“ (MI)  
Tel. (02) 95 201 59  
Fax (02) 95 290 33

**Netherlands**

Bürkert-Contromatic BV  
Computerweg 9  
NL- 3606 AV Maarsse  
Tel. (034) 658 10 10  
Fax (034) 656 37 17

**Norway**

Bürkert-Contromatic A/S  
Hvamstuppen 17  
Box 243  
N- 2013 Skjetten  
Tel. (063) 84 44 10  
Fax (063) 84 44 55

**South Africa**

Bürkert-Contromatic Pty. Ltd.  
P.O. Box 26260  
East Fland 1462  
Republic of South Africa  
Tel. (011) 397 2900/-6  
Fax (011) 397 44 28

**Spain**

Bürkert-Contromatic Espana S.A.  
San Gabriel 40-44  
E- 08950 Esplugues de Llobregat  
Tel. (93) 371 08 58  
Fax (93) 371 77 44

**Sweden**

Bürkert-Contromatic AB  
Havsörnstorget 21  
Box 1002  
S- 123 49 Farsta  
Tel. (040) 66 45 100  
Fax (08) 724 60 22

Bürkert-Contromatic AB  
Skeppsbron 13 B, 5tr.  
S- 211 20 Malmö  
Tel. (040) 66 45 100  
Fax (040) 66 45 101

**Switzerland**

Bürkert-Contromatic AG Schweiz  
Bösch 65  
CH- 6331 Hünenberg  
Tel. (041) 785 66 66  
Fax (041) 785 66 33

**Turkey**

Bürkert-Contromatic Akiskan  
Kontrol Sistemleri Ticaret A.S.  
1203/8 Sok. No 2-E  
Yenisehir  
TR - Izmir  
Tel. (0232) 459 5395  
Fax (0232) 459 7694

**APAC****Australia**

Bürkert Fluid Control Systems  
Unit 1 No. 2  
Welder Road  
AUS- Seven Hills, NSW 2147  
Tel. (02) 96 74 61 66  
Fax (02) 96 74 61 67

**Hong Kong**

Bürkert-Contromatic (China/HK)Ltd.  
Unit 708, Prosperity Centre,  
77-81, Container Port Road  
Kwai Chung, N.T.  
Hong Kong  
Tel. 2-24 80 1202  
Fax 2-2418 1945

**Korea**

Bürkert-Contromatic Korea Co.,Ltd.  
#4-10 yangjae-Dong  
Secho-Ku  
Seoul 137-130  
Korea  
Tel. (02) 34 62 55 92  
Fax (02) 34 62 55 94

**Japan**

Bürkert-Contromatic Ltd.  
3-39-8 Shoan  
Suginami-ku  
Tokyo 167-0054  
Japan  
Tel. (03) 3247 3411  
Fax (03) 3247 3472

**Malaysia**

Bürkert Malaysia Sdn Bnd  
No. 22 Lorong Helang 2  
11700 Sungai Dua  
Penang  
Malaysia  
Tel. (04) 657 6649  
Fax (04) 657 2106

**New Zealand**

Bürkert-Contromatic Ltd.  
Unit 5, 23 Hannigan Drive  
Mt Wellington  
Auckland  
New Zealand  
Tel. (09) 570 2539  
Fax (09) 570 2573

**Singapore**

Bürkert-Contromatic Singapore Pte.  
Ltd.  
No. 11 Playfair Road  
Singapore 367986  
Tel. (65) 383 26 12  
Fax (65) 383 26 11

**Taiwan**

Bürkert-Contromatic taiwan Ltd.  
3F, No. 475 Kuang-Fu South Road  
Taipei  
Taiwan- R.O.C.  
Tel. (02) 27 58 31 99  
Fax (02) 27 58 24 99

**NAFTA****Canada**

Bürkert-Contromatic Inc.  
760 Pacific Road, Unit 3  
Oakville, Ontario L6L 6M5  
Canada  
Tel. (905) 847 55 66  
Fax (905) 847 90 06

**USA**

Bürkert-Contromatic USA  
2602 McGaw Avenue  
Irvine, CA 92614  
USA  
Tel. (949) 223 3100  
Fax (949) 223 3140